

Proteccionismo impactará en actividad productiva mundial y en México: Coface

Las tendencias de riesgo en América Latina y en México están entre el nivel bajo y medio, sobre todo en sectores como minería, construcción y energía.



Las tendencias de riesgo están entre el nivel bajo y medio, sobre todo en sectores como minería, construcción y energía. (Foto: Reuters)

Comentarios | Fotos | News México

EL MUNDO

Defensa

Medios y comunicación

Política interna

Economía mundial

Extranjería mundial

Las medidas proteccionistas que surgen en contra del comercio mundial podrían tener un impacto en la actividad productiva mundial y en especial en México, ya que las principales acciones de protección surgen de Estados Unidos (EU), dijo el director comercial de Coface para América Latina, Pedro Sánchez Gal.

Aunque por el momento las tendencias de riesgo en América Latina y en México están entre el nivel bajo y medio, sobre todo en sectores como minería, construcción y energía, explicó durante la Conferencia Riesgo País de Coface 2019.

En tanto, la economía mundial se analiza por un buen momento, al esperarse un crecimiento de 3.2% en el 2019 y un "riesgo razonable", aunque hay que estar pendientes de una posible desaceleración de la economía estadounidense, porque de la estabilidad de Estados Unidos depende mucho lo que pase en el mundo.

No obstante, dijo que debemos estar pendientes de las medidas proteccionistas que surgen en el mundo, especialmente de esa parte porque lo que sucede en EU impactará a México.

Pero cuidado con las medidas proteccionistas que restringen el comercio porque tendrán un impacto en sectores de la actividad económica de México.

Sánchez Gal comentó que si bien hay crecimiento en el mundo, impulsado por países como China, en donde se espera un crecimiento de 6.5%, existe preocupación por los niveles de endeudamiento a que está llegando el gobierno, las empresas y los hogares, ya que sumó el 250% como porcentaje del PIB.

El director regional de riesgos de Coface, Pablo Glade, explicó que el riesgo en México está en que se incrementa el déficit fiscal, a consecuencia del ajuste presupuestal que habrá para 2019 y el exceso margen de maniobra para cumplir con los programas sociales que prometió el próximo gobierno.

Para Glade aún y cuando se haga una reingeniería del presupuesto 2019, se tendrá que recurrir a endeudamiento para poder cumplir con la totalidad de los programas de desarrollo social.

Decidió que en los primeros años de la siguiente administración se pueda llegar a un crecimiento de 4%, la expectativa es que en el mejor de los casos se llegue a 2%. Sin embargo, dijo que no hay riesgo de que se baje la calificación.

ver

PATROCINADO

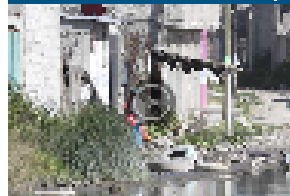


La razón por la cual Meghan siempre debe estar detrás de Kate

Ver más noticias

Ver más noticias por temas

EL UNIVERSAL VIDEO



ver más

Ecatepec sufre. Viven entre inseguridad y pobreza

CIDE

Conoce nuestra nueva Maestría en Métodos para el Análisis de Políticas Públicas